



# Терморегулятор TC 600



Терморегулятор TC 600 предназначен для управления системами электрического и водяного обогрева. Функция недельного программирования даёт возможность разделить сутки на четыре периода и автоматически поддерживать различную температуру в каждом периоде. Также можно выбрать «ручной» или «запрограммированный» режим.

Может управляться из любой точки планеты при помощи смартфона (для этого необходимо подключение терморегулятора и смартфона к сети интернет) через приложение Tuuya smart или Smart Life.

## 1. Технические характеристики

Напряжение	230VAC, 50/60HZ
Потребляемая мощность	<1Вт
Дифференциал переключения	1°C (0.5~1°C доступно)
Погрешность	±1°C
Тип датчика	NTC
Максимальная нагрузка	16А
Диапазон регулирования	5°C~60°C
Допустимая температура эксплуатации	-5-50°C
IP класс	IP20
Wi-Fi	iEEE802.11b/g/n2.4GHz +20dBm 52mW

## 2. Панель дисплея



## 3. Функционал кнопок

**1. Включение / Выключение:** нажмите клавишу в течение 3 секунд, чтобы включить, нажмите еще 3 секунды, чтобы выключить.

**2. Блокировка кнопок:** на главном экране нажмите клавишу 3 секунды для блокировки кнопок, снова нажмите на 3 секунды для разблокировки.

**3. Выбор режима работы:** на главном экране нажмите **M** для выбора одного из режимов работы: программа, комфорт, режим Eсо или каникулы.

**В комфортном режиме:** нажмите кнопки или для установки температуры режима, подтверждение не требуется, терморегуляторы всегда будут работать при заданной температуре. По умолчанию 23°C, максимум 35°C.

**В режиме Eсо:** нажмите или для установки температуры, подтверждение не требуется, терморегуляторы всегда будут работать при заданной температуре в этом режиме. По умолчанию 18°C, максимум 35°C.

**В программном режиме:** Терморегулятор будет работать по программе, указанной в настройках F2.

**Временный режим:** в программном режиме нажмите или для установки температуры, терморегулятор перейдет во временный режим и будет работать при заданной температуре до следующего периода нагрева настроенном в программном режиме.

**Режим каникул:** нажмите или для установки температуры, подтверждение не требуется, терморегуляторы будут работать при заданной температуре в соответствии с днями, заданными в расширенной настройке F4. По умолчанию 10°C, максимум 20°C.

**4. Дата и время.** Нажмите для настройки дня недели и времени. Используйте кнопки и для изменения значений. Нажимайте **M** для подтверждения.

## 4. Настройка и программирование

Нажмите в течение 3 секунд, чтобы выключить терморегулятор.

Нажмите **M**, для входа в настройки F1.

Нажмите или , чтобы выбрать меню установки F1, F2, F3, F4, F5.

Меню установки	Тип установки	
F1	Настройка даты и времени	Задайте дату и время
F2	Программирование	Запрограммируйте температуру на разные периоды
F3	Время эксплуатации термостата	Показывает сколько времени термостат был в эксплуатации
F4	Специальные глубокие настройки	Настройки для специалистов
F5	Wi-Fi настройки	000 – без изменений 001 – сбросить и WIFI в EZ mode 002 – сбросить и WIFI в Ap mode

### F1 Настройка даты и времени

Выберите F1, нажмите **M** для подтверждения, нажимайте кнопки и для изменения дня недели и времени, нажмите **M** для подтверждения. После завершения настроек нажмите **M** для выхода или подождите 5 сек и это произойдет автоматически.

### F2 Программирование

Выберите F2, нажмите **M** для подтверждения, нажимайте кнопки и для выбора дня и периода, нажмите **M** для входа в этот период, используйте кнопки и для установки временного интервала и температуры, нажмите **M** для подтверждения. После завершения настроек нажмите для выхода или подождите 5 сек и этот произойдет автоматически.

### Стандартные программы:

День недели	Период 1	Период 2	Период 3	Период 4
Пн-Пт (Mon-Fri)	Подъем 06:00 20°C	Выход из дома 08:30 15°C	Возвращение 17:00 20°C	Сон 23:00 15°C



Сб-Вс (Sat-Sun)	Подъем 06:00 20 °С	Выход из дома 08:30 20 °С	Возвращение 17:00 20 °С	Сон 23:00 15 °С
--------------------	-----------------------	---------------------------------	----------------------------	--------------------

### F3 Время эксплуатации терморегулятора

Выберите F3, нажмите **M** для подтверждения, нажимайте кнопки  $\wedge$  или  $\vee$  чтобы увидеть время эксплуатации терморегулятора (минуты, часы, дни, месяцы, годы).  
Например: 10:17 03 – означает, что терморегулятор в эксплуатации 3 дня 10 часов 17 минут  
Нажмите  $\bigcirc$  для выхода.

### F4 Специальные глубокие настройки

Данные настройки должны выполняться только квалифицированным специалистом.  
Выберите F4, нажмите **M** для входа, нажмите для выбора значения, используйте кнопки  $\wedge$  и  $\vee$  для изменения значения. Зажмите  $\bigcirc$  для выхода из меню настроек.

Значение	Значение по умолчанию	Варианты для выбора значений
01 Выбор рабочего датчика	01	01 Выносной и встроенный датчик 02 Встроенный датчик температуры 03 Выносной датчик температуры
02 Тип датчика	10K	10K/12K
03 Калибровка датчика воздуха	0 °С	-5 °С ~ +5°С
04 Калибровка датчика пола	0 °С	-5 °С ~ +5°С
05 Ограничение температуры пола	35 °С	5 °С ~ 60°С
06 Адаптивный старт (перед разогрев)	Off	On/off
07 Защита от замерзания	off	On/off
08 Отключение температуры	1 °С	0,5~3 °С
09 Защита от замерзания (поддержание плюсовой температуры)	off	On/off
10 Градусные единицы	°С	°С/°F
11 Сброс настроек	No (если долго зажать $\bigcirc$ для подтверждения, настройки сбросятся)	No/Yes

### F5 WI FI подключение



**Шаг 1:** Скачайте и установите приложение TuYa smart, отсканировав QR-код или найдите его в Google Play или Appstore. Зарегистрируйтесь в приложении и зайдите в него.

**Шаг 2:** Убедитесь, что вы используете подключение к сети 2.4G WI-FI перед подключением, терморегулятор может работать только в этом стандарте. Подключите терморегулятор к приложению.

### Первый способ подключения

Включите Bluetooth на телефоне, нажмите в приложении TuYa «+» в верхнем правом углу. Подождите немного и вы увидите терморегулятор готовый к добавлению в приложение. Нажмите кнопку добавить (add), введите пароль WI-FI и терморегулятор будет добавлен автоматически. Если

терморегулятор не появился в приложении таким способом, выключите терморегулятор, нажмите **M**, выберите настройки F5, войдите в них нажатием **M**, там выберите нажатием  $\wedge$  и  $\vee$  значение 001, далее нажмите **M** для подтверждения. Подождите немного, значок WI-FI начнет мигать на дисплее. В это время зайдите в приложение TuYa, нажмите «+» снова.

### Второй способ подключения EZ mode

Войдите в F5 настройки, выберите там значение 001 и подтвердите кнопкой **M**. Подождите, пока WI-FI значок начнет мигать. Откройте приложение TuYa и нажмите в верхнем правом углу «+» → в левой колонке выберите раздел «малая бытовая техника» и в нем терморегулятор WI-FI → выберите свою сеть WI-FI и введите её пароль → вы увидите, как термостат будет добавлен.

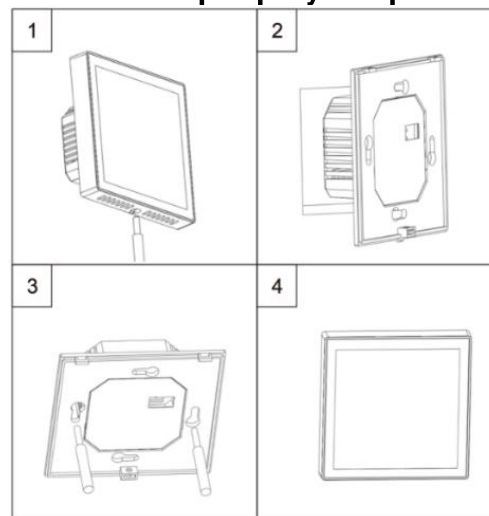
### Третий способ подключения Ap mode

Войдите в F5 настройки, выберите там значение 002 и подтвердите кнопкой **M**. Подождите, пока WI-FI значок начнет мигать. Откройте приложение TuYa и нажмите в верхнем правом углу «+» → в левой колонке выберите раздел «малая бытовая техника» и в нем терморегулятор WI-FI → выберите свою сеть WI-FI и введите её пароль → выберите ap mode в правом верхнем углу и нажмите «далее» → в доступных к подключению WI-FI сетях на телефоне найдите и подключитесь к сети «Smartlife\*\*\*\*» → вы увидите, как терморегулятор будет добавлен.

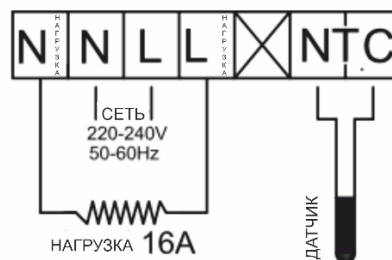
### Отображение на дисплее неполадок с датчиками

Eg1 – встроенный датчик не исправен или отсоединен  
Eg2 – выносной датчик не исправен или отсоединен

## 5. Монтаж терморегулятора TC 600



### Схема подключения



Производитель: ООО «Теплоресурс»  
141006 МО, Мытищи, Волковское шоссе вл5а стр.1.  
Тел. +7 (495) 232-60-65  
Изготовитель: Nanjing ruihao smart heating co.,Ltd  
No.739,Sheng'an Avenue,Jiangning Binjiang Economic Development Zone,NanJing,P.R.China